



ULUSLARARASI KATILIMLI

YANGIN VE DEPREM

SEMPOZYUMU ve SERGİSİ

İZMİR - 2021

Çağdaş ORUÇ

FIRE AND EARTHQUAKE

SYMPOSIUM AND EXHIBITION WITH INTERNATIONAL PARTICIPATION
İZMİR - 2021

30 EYLÜL **01** EKİM
SEPTEMBER - OCTOBER **2021**





FIRE AND EARTHQUAKE
SYMPOSIUM AND EXHIBITION
WITH INTERNATIONAL PARTICIPATION
İZMİR - 2021

ULUSLARARASI KATILIMLI

YANGIN VE DEPREM

SEMPOZYUMU ve SERGİSİ
İZMİR - 2021

30 EYLÜL
SEPTEMBER - **01** EKİM
OCTOBER **2021**

• İŞYERİ AÇMA VE ÇALIŞTIRMA RUHSATINA ESAS İTFAİYE UYGUNLUK RAPORU DÜZENLEME AŞAMALARI VE DENETİM ESNASINDA DİKKAT EDİLEN HUSUSLAR



web: <http://yanginsempozyumu.org> - e-posta: bim-izmir@mno.org.tr



FIRE AND EARTHQUAKE
SYMPOSIUM AND EXHIBITION
WITH INTERNATIONAL PARTICIPATION
İZMİR - 2021

ULUSLARARASI KATILIMLI

YANGIN VE DEPREM

SEMPOZYUMU ve SERGİSİ
İZMİR - 2021

30 EYLÜL
SEPTEMBER - **01** EKİM
OCTOBER **2021**

SUNU İÇERİĞİ

1. İtfaiye Uygunluk Raporu Alım Süreci
2. Bina Yüksekliği/ Yapı Yüksekliği/ Yüksek Yapı Kriterleri
3. Yeni Yapı/ Mevcut Yapı/ Tarihi (Tescilli) Yapı
4. Faaliyet Konusuna göre işyerlerinin değerlendirilmesi
5. Bina Tehlike Sınıflandırılması
6. Acil Çıkış zorunluluğu
7. Kaçış merdiveni yuvalarının yeri ve düzenlenmesi
8. Kullanıcı Yüküne göre acil çıkışların değerlendirilmesi
9. Tek ve Çift Yönlü Kaçış Mesafelerinin Değerlendirilmesi
10. Yapı inşaat alanına göre binaların değerlendirilmesi,
11. İşyerinin Mekanik Yangın Önlemleri Açısından incelenmesi
12. İşyerinin Elektrik Yangın Önlemleri Açısından incelenmesi



web: <http://yanginsempozyumu.org> - e-posta: bim-izmir@mno.org.tr

- İşyeri açma ve çalışma ruhsatına esas İtfaiye Raporu alım süreci, doğrudan müracaat veya Belediye Ruhsat Denetim Müdürlükleri ile Organize Sanayi Bölge Müdürlükleri aracılığı ile müracaat yoluyla başlamaktadır. Başvuru sonrasında İtfaiye, işyerini yangın önlemleri açısından değerlendirmek için en geç 10 iş günü içerisinde Yerinde Yangın Yönetmeliği kapsamında inceleme yapar. İşyeri yangın önlemleri yönünden incelendikten sonra yetkilisine eksikleri belirten ihtarname düzenlenir. Bu ihtarnamede belirtilen eksiklerin giderilmesi için 30 günlük süre verilir. 30 gün sonunda ihtarnamede belirtilen eksikliklerin mevzuata (Binaların Yangından Korunması Hakkında Yönetmelik) uygun şekilde tamamlanması durumunda ilgili birim tarafından itfaiye uygunluk raporu düzenlenir. Eksiklikler devam ediyor ise o zaman eksiklikleri belirten itfaiye raporu düzenlenir.

- *Bina yüksekliği* ; Binanın kot aldığı noktadan saçak seviyesine kadar olan mesafedir
- ✓ *Yapı yüksekliği* ; Bodrum katlar, asma katlar ve çatı arası piyesler dahil olmak üzere, yapının inşa edilen bütün katlarının toplam yüksekliğidir.
- ✓ *Yüksek bina* ; Bina yüksekliği 21,50 m'den, yapı yüksekliği 30,50 m'den fazla olan binalardır.

- **Kaçış (Yangın) merdiveni;** Yangın halinde ve diğer acil hallerde binadaki insanların emniyetli ve sürekli olarak tahliyesi için kullanılabilen, yangına karşı korunumlu bir şekilde düzenlenen ve tabii zemin seviyesinde güvenli bir alana açılan merdivendir.
- **Kaçış Uzaklığı;** Herhangi bir katta bir mekan içinde durabilen en uzak noktada bulunan bir kullanıcının kendisine en yakın kat çıkışına kadar almak zorunda olduğu yürüme yolunun uzunluğudur.

BİNA TEHLİKE SINIFLANDIRMASI

TEHLİKE SINIFI	KULLANIM TÜRÜ
Orta tehlike-1	Hastaneler, Lokantalar, Bürolar, Konutlar
Orta tehlike-2	Fırınlar, Otoparklar, Müzeler, Deri eşya fabrikaları
Orta tehlike-3	Mobilya Mağazaları, Kağıt fabrikaları, Alışveriş Merkezleri
Orta tehlike-4	Atık kağıt fabrikaları, Boyahaneler, Sinemalar, Tiyatrolar
Yüksek tehlike-1	Döşemelik kumaş fabrikaları, Boya ve vernik imalathaneleri
Yüksek tehlike-2	Plastik köpük ve sünger imalathaneleri, Aydınlatma Fişeği fabrikaları, Otobüs ambarı
Yüksek tehlike-3	Selüloz nitrat fabrikaları
Yüksek tehlike-4	Havai fişek fabrikaları

BİNA / YAPI YÜKSEKLİKLERİNE GÖRE DEĞERLENDİRME

Bina Yüksekliği >15.50

Dengelenmiş kaçış merdivenine izin verilmez.

Bina yüksekliği > 21.50

Yangın dolabı zorunludur.

Yapı yüksekliği > 30.50

2 adet kaçış (yangın) merdiveni zorunludur.

Yapı Yüksekliği > 51.50

Yağmurlama sistemi zorunludur.

Yapı yüksekliği > 51.50

Acil durum asansörü zorunludur.

YENİ YAPI / MEVCUT YAPI / TESCİLLİ (TARİHİ) YAPI

Yeni Yapı :19/12/2007 tarihinden sonra yapı ruhsatı dilekçesi vermiş binalar yeni yapı olarak nitelendirilmektedir.

Mevcut Yapı : (Ek: 14/6/2017 tarih ve 2017/10459 Karar no ile) 19/12/2007 tarihinden önce yapı ruhsatı başvuru dilekçesi eki yapı projeleri ilgili idaresince onaylanmış olan yapı, bina, tesis ve işletmeler de bu Yönetmeliğin uygulanması açısından mevcut yapı olarak kabul edilir.

Tescilli (Tarihi) Yapı : 21/7/1983 tarihli ve 2863 sayılı Kültür ve Tabiat Varlıklarını Koruma Kanunu kapsamında, korunması gerekli kültür varlığı olarak kabul edilen tescil edilen yapılar.

MEVCUT YAPI OLARAK DEĞERLENDİRİLEMİYEN YERLER

Mevcut yapı 19/12/2007 tarihinden önce yapı ruhsatı almış olan yapılar mevcut yapı olarak değerlendirilir.

Ancak; 10.08.2009 tarih ve 2009/15316 karar no ile bu Yönetmeliğin yürürlüğe girmesinden sonra **kullanım amacı değiştirilen;**

- Sağlık amaçlı bina ve tesisler,
- Huzurevleri,
- Rehabilitasyon Merkezleri,
- Yatılı sağlık kuruluşları,
- Anaokulları, kreşler, çocuk kulüpleri, ilköğretim okulları,
- Yetiştirme yurtları,
- Eğlence yerleri,
- Konaklama amaçlı yapılar ve tehlikeli maddelerin bulundurulacağı yapılar **mevcut yapı olarak kabul edilemez.**



FIRE AND EARTHQUAKE
SYMPOSIUM AND EXHIBITION
WITH INTERNATIONAL PARTICIPATION
IZMİR - 2021

ULUSLARARASI KATILIMLI

YANGIN VE DEPREM

SEMPOZYUMU ve SERGİSİ
IZMİR - 2021

30 EYLÜL
SEPTEMBER - **01** EKİM
OCTOBER **2021**

YENİ YAPI / MEVCUT YAPI KARŞILAŞTIRMASI

	YENİ YAPI	MEVCUT YAPI
1)	Konutlarda yapı yüksekliği 21.50 m'den sonra 1 adet kaçış merdiveni gerekir.	Konutlarda yapı yüksekliği 30.50 m'den sonra 1 adet kaçış merdiveni gerekir.
2)	Dış kaçış merdiveninin 3 m. yakınında pencere gibi duvar boşlukları bulunmamalıdır.	Dış kaçış merdiveninin 1.8 m. yakınında pencere gibi duvar boşlukları bulunmamalıdır.
3)	Konutlarda yapı yüksekliği 51.50 m'den fazla olan binalarda güvenlik hollü ve basınçlandırmış 2 kaçış merdiveni düzenlenir.	Yapı yüksekliği 51.50 m'den yüksek olan konutlarda birbirine alternatif en az birisi korunmuş 2 adet merdiven olmalı ve korunumlu merdiven basınçlandırılmalı.
4)	50 kişinin aşıldığı yerlerde en az 2 çıkış, 500 kişinin aşıldığı yerlerde en az 3 çıkış ve 1000 kişinin aşıldığı yerlerde en az 4 çıkış olması şarttır.	60 kişinin aşıldığı yerlerde en az 2 çıkış, 600 kişinin aşıldığı yerlerde en az 3 çıkış ve 1000 kişinin aşıldığı yerlerde en az 4 çıkış olması şarttır.



FAALİYET KONUSUNA GÖRE KONUT –KONAKLAMA TESİSLERİ KARŞILAŞTIRMASI

	KONUT	KONAKLAMA(OTEL-YURT)
1)	Yapı yüksekliği 21.50 m'ye kadar tek açık merdiven kabul edilir.	Yatak sayısı 20 den az ve Yapı yüksekliği 15.50 m'den az ise merdiven korunumlu yapıldığı veya basınçlandırıldığı takdirde tek merdiven kabul edilir.
2)	Yapı yüksekliği 51.50 m 'den sonra yağmurlama (sprinkler) sistemi gereklidir.	Yapı yüksekliği 21.50 m'den sonra yağmurlama (sprinkler) sistemi gereklidir.
3)	Merdiven kovanının yüksekliği 51.50 m'den sonra merdiven basınçlandırma sistemi istenir.	Merdiven kovanının yüksekliği 30.50 m'den sonra merdiven basınçlandırma sistemi istenir.

FAALİYET KONUSUNA GÖRE HASTANE – OFİS KARŞILAŞTIRMASI

	HASTANE	OFİS
1)	Yapı yüksekliği 21.50 m'den sonra yağmurlama (sprinkler) istenir	Yapı yüksekliği 30.50 m'den sonra yağmurlama (sprinkler) istenir
2)	Koridor genişliği en az 2 m. olmalıdır.	Kullanıcı yükü katsayısına göre belirlenmektedir.
3)	Yapı yüksekliğine bakılmaksızın her kattan en az 2 çıkış zorunluluğu vardır.	Yapı yüksekliği 21.50 m'den sonra 2 adet korunumlu merdiven zorunluluğu vardır.

ACIL ÇIKIŞ ZORUNLULUĞU

- **Madde 39-** Bütün yapılarda aksi belirtilmedikçe, en az 2 çıkış tesis edilmesi ve çıkışların korunmuş olması gerekir.
- **Aksini belirten durumlar madde 52;**
- Fabrika, imalathane, mağaza, dükkan, depo, büro binaları ve ayakta tedavi merkezlerinde
 - ✓ Yapı yüksekliğinin 21,50 m'den az olması,
 - ✓ Bir kattaki kullanıcı sayısının 50 kişiden az olması,
 - ✓ En fazla kaçış uzaklığının Ek-5 /B'ye uygun olması,
 - ✓ Yapımında yanmaz ürünler kullanılmış olması,
 - ✓ İmalat ve depolamada kolay alevlenici ve parlayıcı maddelerin kullanılmaması şartlarının **hepsi** birlikte gerçekleşirse tek kaçış(yangın) merdiveni kabul edilir.

ACİL ÇIKIŞ ZORUNLULUĞU

- Otellerde yatak sayısı 20'den az ve yapı yüksekliği 15.50 m' den az ise bina veya bloklarda, merdiven korunumlu veya basınçlandırıldığı takdirde, tek kaçış (yangın) merdiveni kabul edilir.(Madde 50)
- Yapı yüksekliği 21.50 m'den az ise konutlarda korunumsuz normal merdiven kaçış yolu olarak kabul edilir.
- Konutlarda Yapı yüksekliği 21.50 m'den fazla 30.50 m'den az ise en az 2 merdiven tesis edilmeli, merdivenlerden birisinin korunumlu olması ve her daireden 2 merdivene de ulaşılması gerekir.

KAÇIŞ MERDİVENLERİNİN YERİ VE DÜZENLENMESİ

Yönetmelik MADDE 40- “(1) Yangın hangi noktada çıkarsa çıksın, o kotta bütün insanların çıkışlarının sağlanması için kaçış yollarının ve kaçış merdivenlerinin birbirinin alternatifi olacak şekilde konumlandırılması gerekir. Kaçış yolları ve kaçış merdivenleri yan yana yapılamaz. Kaçış merdivenine giriş ile kat sahanlığının aynı kotta olması gerekir. Genel merdivenden geçilerek kaçış merdivenine ulaşılamaz. Kaçış merdivenin yerinin belirlenmesinde, **en uzak kaçış mesafesi** ve **kullanıcı yükü** esas alınır.

KULLANICI YÜKÜ KATSAYISINA GÖRE ACİL ÇIKIŞLARIN DEĞERLENDİRİLMESİ EK-5/A

	KULLANIM ALANI	M2/KİŞİ
1	Konferans salonu,lokanta,sinema ve tiyatro salonları,düğün salonu vb.	1.5
2	Derslikler, bilgisayar odaları, seminer salonları,	1.5
3	Süpermarketler, mağazalar, dükkanlar,	5
4	Ofisler,dernek merkezleri,halk kütüphaneleri	10
5	Öğrenci yatak odaları	10
6	Otel yatak odaları	20
7	Fabrika üretim alanları, paketleme	10
8	Otoparklar, depolar, ambarlar	30
9	Atölyeler, müzeler, sanat galerileri, fitness merkezi	5

- Toplam kullanıcı yükü; bir kattaki net kullanım alanlarının Ek-5A'da verilen kullanıcı yükü katsayısına bölümü ile elde edilir.
- **Kullanım Alanı** : Ofis Katı
- **Mahal Alanı** : 2500 m²
- **Kullanıcı Yükü Katsayısı** : 10 m²/kişi (Ek 5/A)
- **Kullanıcı Yükü** : 2500 / 10 = 250 kişi
- **Kaçış Merdiven Geniřlięi** : (250/60) x 0.5 = 2.08m
- Tuvaletler, soyunma odaları, depolar ve personel kantinleri gibi mekânlar, holler ve koridorlar gibi dięer mekânlara hizmet veren ancak dięer mekânlar ile aynı katta olduęu hâlde aynı zamanda kullanılmayan mekânların döřeme alanları, yer aldıkları katın kullanıcı yükü hesaplanmalarında dikkate alınmayabilir.



FIRE AND EARTHQUAKE
SYMPOSIUM AND EXHIBITION
WITH INTERNATIONAL PARTICIPATION
İZMİR - 2021

ULUSLARARASI KATILIMLI

YANGIN VE DEPREM

SEMPOZYUMU ve SERGİSİ
İZMİR - 2021

30 EYLÜL
SEPTEMBER - **01** EKİM
OCTOBER **2021**

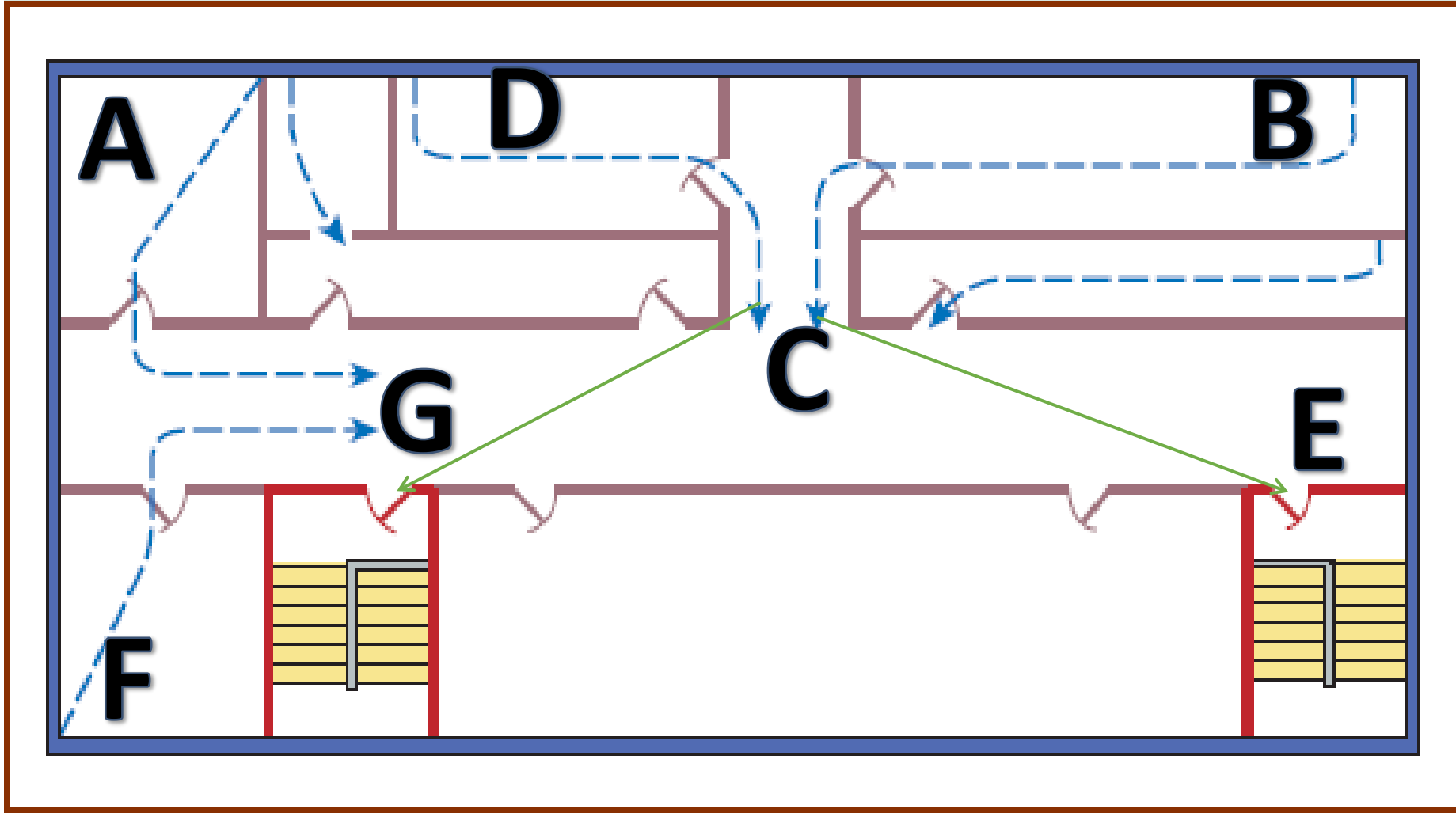
ÇIKIŞLARA GÖTÜREN EN UZUN KAÇIŞ UZAKLIKLARI

Kullanım Sınıfı	Tek yön en çok uzaklık (m)		İki yön en çok uzaklık (m)	
	Yağmurlama Sistemi yok	Yağmurlama Sistemli	Yağmurlama Sistemi yok	Yağmurlama Sistemli
Yüksek Tehlikeli Yerler	10	20	20	35
Endüstri Amaçlı Yapılar	15	25	30	60
Yurtlar	15	30	45	75
Mağazalar, Dükkanlar, Marketler	15	25	45	60
Bürolar	15	30	45	75
Otopark ve Depolar	15	25	45	60
Okul ve Eğitim Yapıları	15	30	45	75
Toplanma Amaçlı Binalar	15	25	45	60
Hastaneler, Huzurevleri	15	25	30	45
Oteller, Pansiyonlar	15	20	30	45
Apartmentlar	15	30	30	75



TEK VE ÇİFT YÖNLÜ KAÇIŞ MESAFELEİ

30 EYLÜL
SEPTEMBER - **01** EKİM
OCTOBER **2021**



Yapı İnşaat ve Taban Alanlarına Göre Yapıların Değerlendirilmesi

1. 2000 m²'yi geçen tüm yapılarda mimari projeden ayrı olarak yangın tahliye projeleri çizilmeli
2. Toplam kapalı kullanım alanı 10000 m²'den büyük imalathane, atölye, depo, otel, motel, sağlık, toplanma ve eğitim binalarında, binaya ait yangın tahliye projeleri, bina girişinde ve yangın sırasında itfaiyenin kolaylıkla ulaşabileceği bir yerde bulundurulur. Bu projelerde; binanın kaçış yolları, yangın merdivenleri, varsa itfaiye asansörleri, yangın dolapları, itfaiye su verme ağızları, yangın pompaları ile jeneratörün yeri işaretlenir.
3. Hastanelerin ve bakımevlerinin 300 m²'den büyük olan yatılan katlarının her biri, en az yarısı büyüklüğünde iki veya daha fazla yangın kompartımanına ayrılır veya korunumlu yatay tahliye alanları teşkil edilir.
4. Binaların taban alanları toplamının 5000 m²'den büyük olması halinde dış hidrant sistemi yapılması mecburidir.



FIRE AND EARTHQUAKE
SYMPOSIUM AND EXHIBITION
WITH INTERNATIONAL PARTICIPATION
İZMİR - 2021

ULUSLARARASI KATILIMLI

YANGIN VE DEPREM

SEMPZYUMU ve SERGİSİ
İZMİR - 2021

30 EYLÜL
SEPTEMBER - **01** EKİM
OCTOBER **2021**

İşyerinin Mekanik Yangın Önlemleri İncelenirken Dikkat Edilen Hususlar

- Bina ve Yapı Yükseklikleri
- Binanın Kapalı Kullanım Alanı
- Binanın Kullanım Amacı
- Binanın Tehlike Sınıfı
- Sulu Söndürme Sistemi Zorunluluğu var ise;
 - a) Su Deposu ve Hacmi
 - b) Yangın Pompasının Basınç ve Debi Değerleri
 - c) Hidrolik Hesap inceleme
 - d) Yangın Dolaplarının Yerleşimi ve aralarındaki mesafenin uygunluğu
 - e) İtfaiye Bağlantı ağzının yeri
 - f) Çevre hidrantı zorunluluğu
 - g) Yağmurlama Sistemi Zorunluluğu
 - h) Uygun Tipte Otomatik Söndürme Sistemi Zorunluluğu





FIRE AND EARTHQUAKE
SYMPOSIUM AND EXHIBITION
WITH INTERNATIONAL PARTICIPATION
IZMIR - 2021

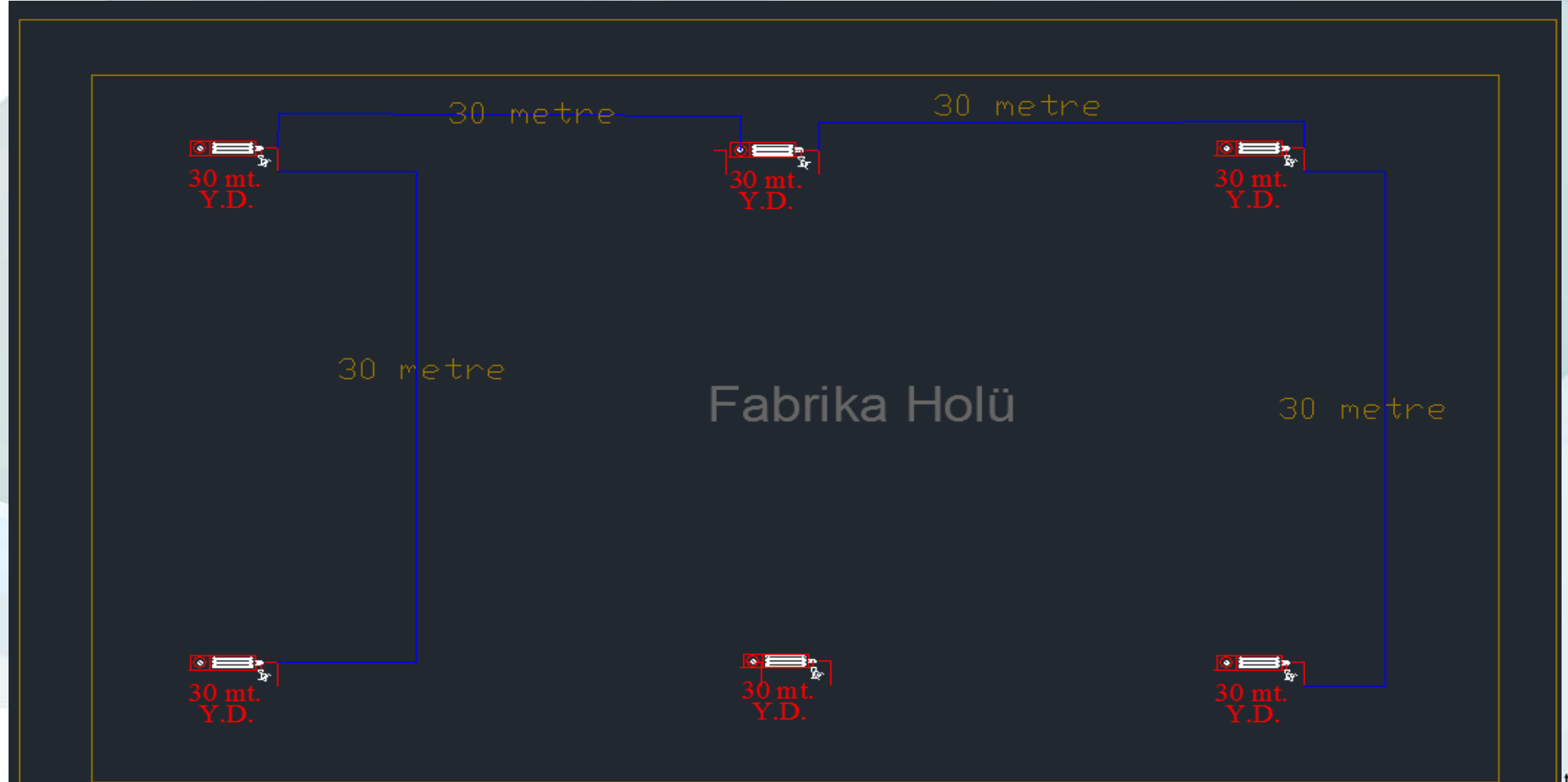
ULUSLARARASI KATILIMLI

YANGIN VE DEPREM

SEMPOZYUMU ve SERGİSİ
IZMIR - 2021

30 EYLÜL
SEPTEMBER - **01** EKİM
OCTOBER **2021**

Yangın Dolapları Arası Mesafe





FIRE AND EARTHQUAKE
SYMPOSIUM AND EXHIBITION
WITH INTERNATIONAL PARTICIPATION
İZMİR - 2021

ULUSLARARASI KATILIMLI

YANGIN VE DEPREM

SEMPZYUMU ve SERGİSİ
İZMİR - 2021

30 EYLÜL
SEPTEMBER - **01** EKİM
OCTOBER **2021**

İşyerinin Elektrik Yangın Önlemleri İncelenirken Dikkat Edilen Hususlar

- Bina ve Yapı Yükseklikleri
- Binanın Kapalı Kullanım Alanı
- Binanın Kullanım Amacı
- Binanın Tehlike Sınıfı
- Yangın Algılama Sistemi Zorunluluğu
- Acil Durum Aydınlatma Armatürlerinin Yeri ve Düzenlenmesi
- Yönlendirme Levhalarının İncelenmesi
- Yıldırımdan Korunma Sistemi Zorunluluğu
- Sesli Anons Sistemi Zorunluluğu
- Bus Bar Sistemi zorunluluğu
- Tesisat Şaftlarının Yeri
- Kullanılan Kabloların Özellikleri vb.



TEŞEKKÜRLER...

Makine Mühendisi Çağdaş ORUÇ
İtfaiye Denetim ve Önleme Şube Müdürlüğü
Yangın Önleme ve Kontrol Amiri